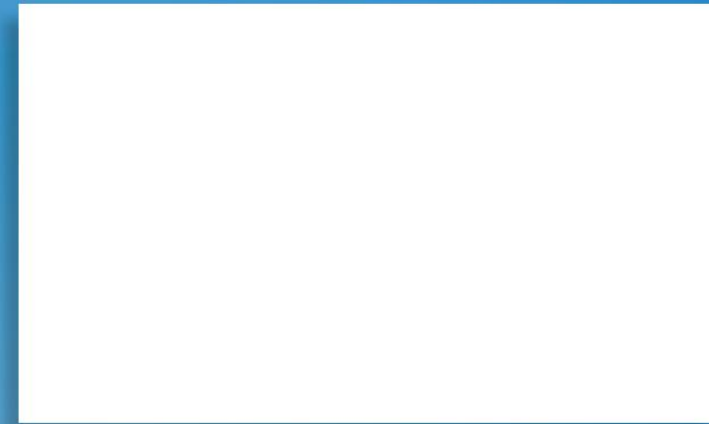


Dommartin lès Cuiseaux

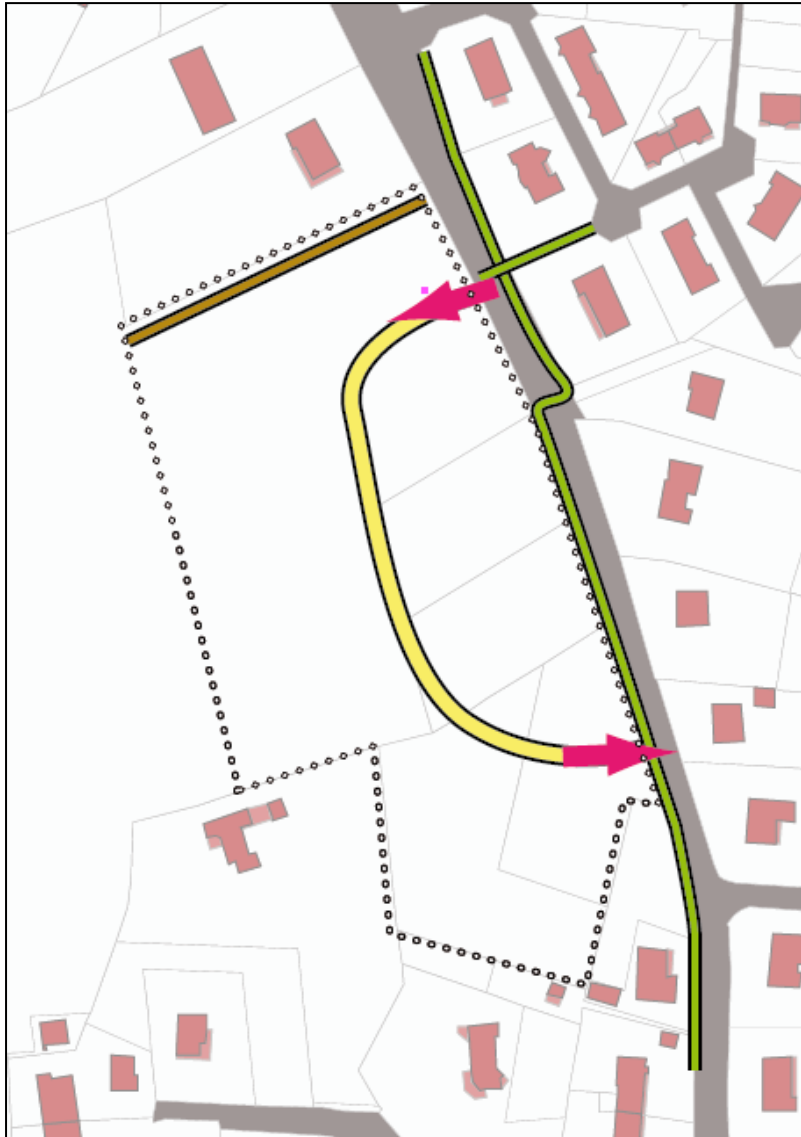
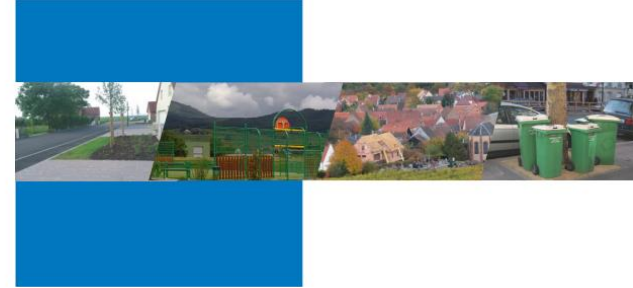
Plan Local d'Urbanisme

ORIENTATIONS D'AMÉNAGEMENT ET DE PROGRAMMATION





Pièce n°3 - Document arrêté par délibération du Conseil Municipal le :





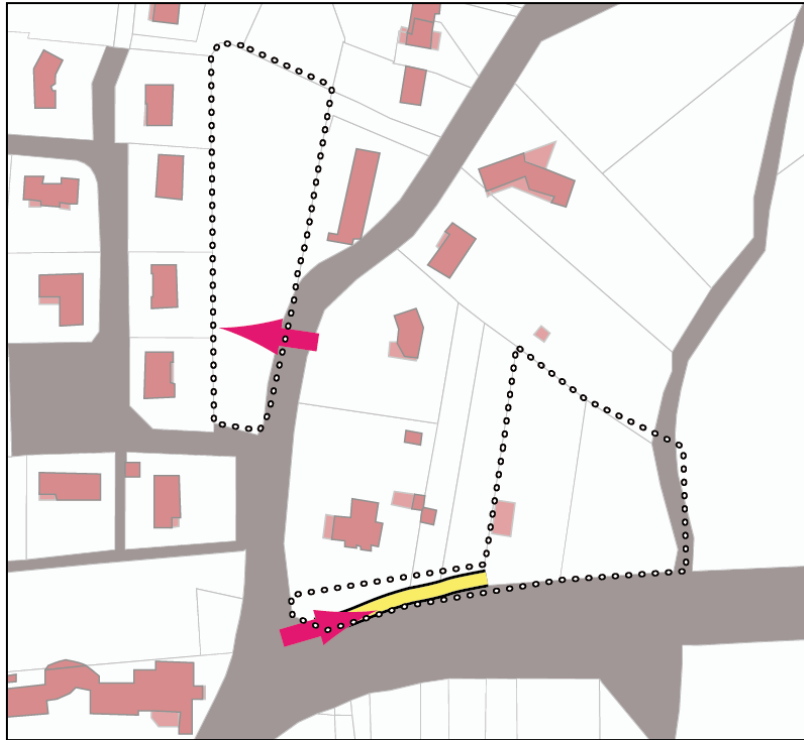


ACCESSIBILITE ET DESSERTE



-  Accès à privilégier
-  Desserte interne de l'ilot à réaliser
-  Cheminement doux
-  Chemin agricole à créer

La surface entourée de pointillé représente 2,2 hectares environ.
Une densité de 12 logements à l'hectare est demandée.

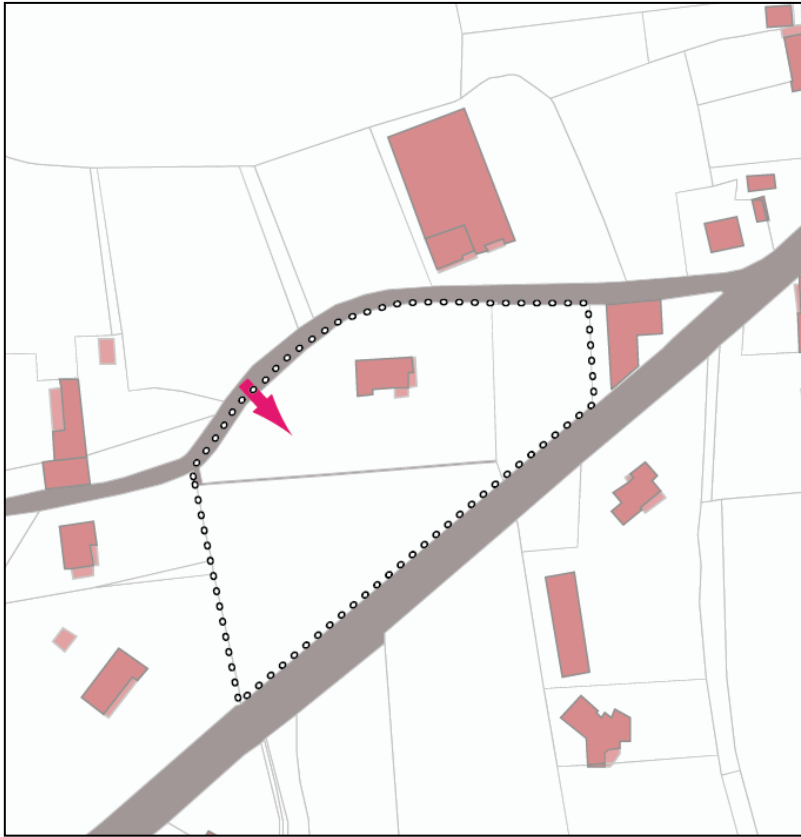
40 % minimum des constructions devront être réalisés avec des logements individuels groupés.



ACCESSIBILITE ET DESSERTE

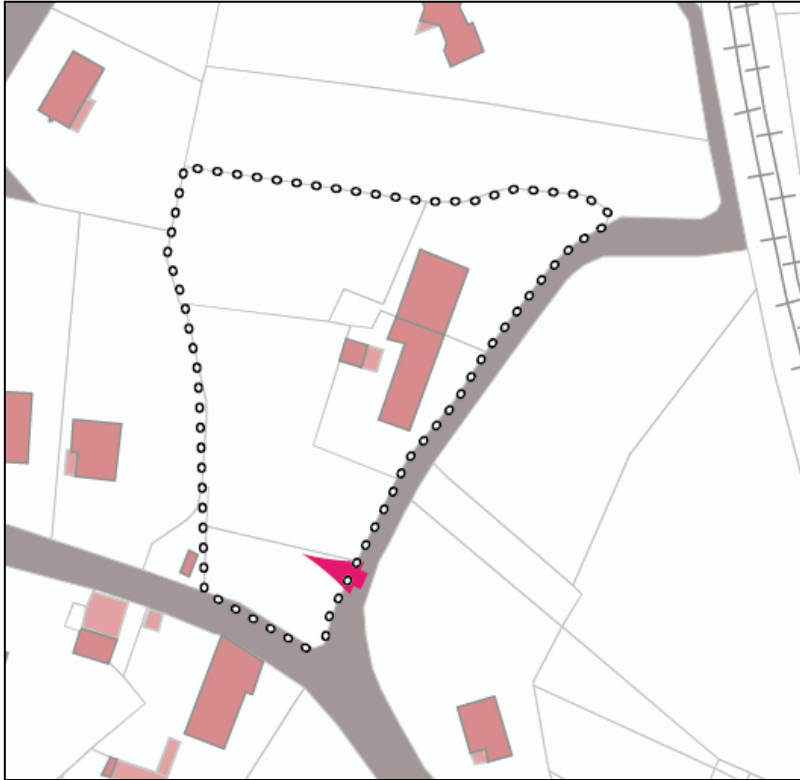
-  Accès à privilégier
-  Desserte interne de l'ilot à réaliser

Les surfaces entourées de pointillé représentent 0,8 hectares environ.



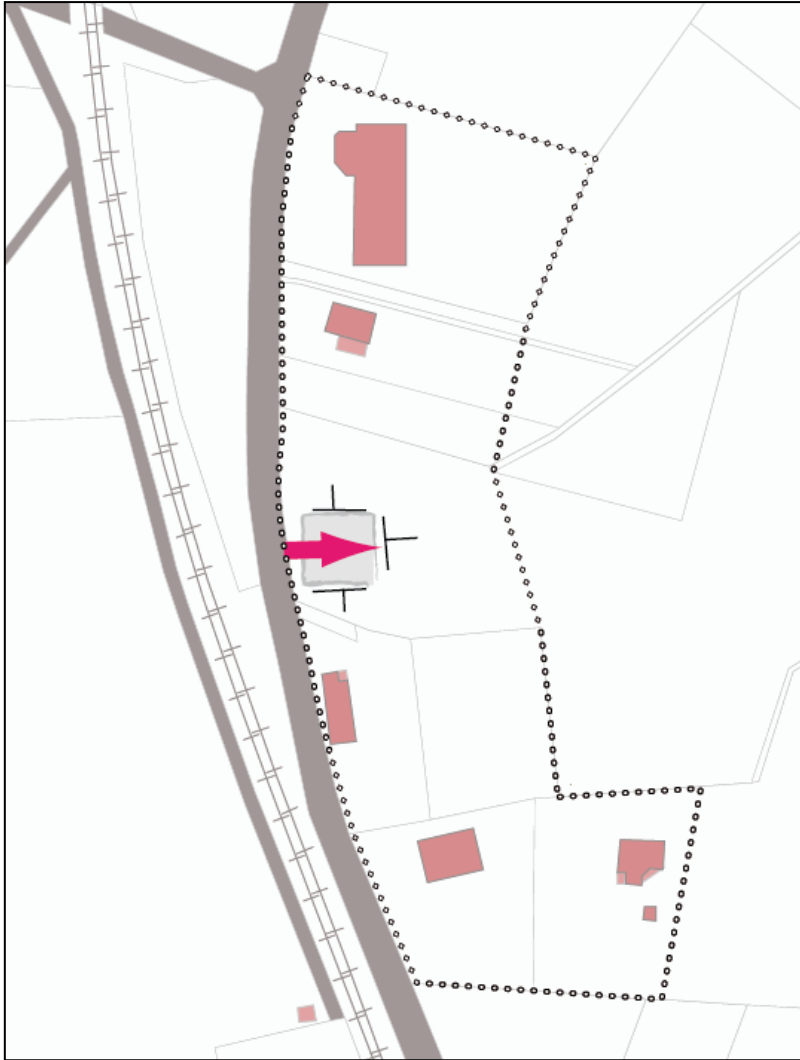
ACCESSIBILITE ET DESSERTE

➡ Accès à privilégier





ACCESSIBILITE ET DESSERTE

➔ Accès à privilégier



ACCESSIBILITE ET DESSERTE

 Accès à privilégier

 Stationnement mutualisé si plusieurs bâtiments



www.toposweb.com
mail@toposweb.com

une société



GRUPE TOPOS INGENIERE